

GARANTİ BELGESİ

Bu ürün kullanma kılavuzunda yer alan "Tüfeğin Kullanım ve Bakım Talimatları"na uygun şekilde kullanılmış, HATSAN'ın yetkili kıldığı servis elemanları dışındaki şahıslar tarafından onarım veya başka bir nedenle müdahale edilmemiş olması şartıyla, işçilik ve üretim hatalarına karşı, teslim tarihinden itibaren 1 yıl süreyle garantilidir.

Garanti kapsamında olan ürünlere uygulanan işlemler için, işçilik masrafı, parça bedeli veya başka herhangi bir isim altında ücret talep edilmeyecektir. Tamir süresi ürün servise teslim edildiğinden itibaren en fazla 3 haftadır. Ürünün garanti süresi içinde arızalanması durumunda tamirde geçen süre garanti süresine eklenecektir.

Tamir için gönderilen ürünlerin yol ve kargo masrafları kullanıcıya aittir. Satışı yapan bayi kaşesi olmayan ve ya eksik doldurulmuş belgeler geçersiz sayılır.

Bu ürünü alan kullanıcı yukarıdaki şartları kabul etmiş sayılır.

Bu bölüm satıcı bayi tarafından doldurulacaktır:

Model / Kalibre : _____

Namlu Boyu : _____

Seri Numarası : _____

Satın Alan Kişinin Adı Soyadı : _____

Satış Fatura Numarası : _____

Satış Tarihi : _____

Satışı Yapan Bayi Kaşe ve İmzası

Herhangi bir arıza durumunda ve ya yedek parça gereksiniminde firmamız bünyesinde bulunan servis istasyonuna ulaşmanız gerekmektedir.

Hatsan Silah Makine Kalıp Sanayi ve Ticaret Ltd Şti.
İzmir - Ankara Karayolu 26.km No: 289 Organize Sanayi Bölgesi,
35170 Kemalpaşa - İZMİR
Tel: 0 (232) 878 91 00 • Faks: 0 (232) 878 91 02
servis@hatsan.com.tr



HATSAN

Silah Makine Kalıp San. ve Tic. Ltd. Şti.

İzmir - Ankara Karayolu 26.km No: 289 Organize Sanayi Bölgesi, 35170 Kemalpaşa - İZMİR
Tel: 0 (232) 878 91 00 • Faks: 0 (232) 878 91 02

www.hatsan.com.tr info@hatsan.com.tr



HATSAN

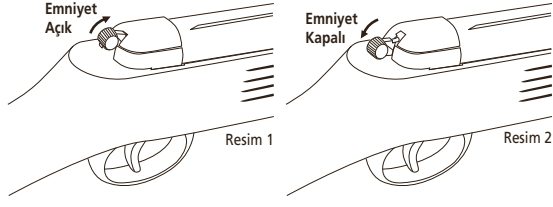
Silah Makine Kalıp San. ve Tic. Ltd. Şti.

HATSAN HAVALI TÜFEKLERİ KULLANMA KILAVUZU

Havalı tüfeğinizi kullanmaya başlamadan önce
bu kitapçığın tamamını dikkatli bir şekilde okuyunuz.

Hatsan havali tüfeğini seçtiğiniz için teşekkürler.

HAVALI TÜFEĞİNİZİ KULLANMAYA BAŞLAMADAN ÖNCE BU KİTAPÇIĞIN TAMAMINI DİKKATLİ BİR ŞEKİLDE OKUYUNUZ.



EMNİYET SİSTEMİ

Tüfeğinizde emniyet sistemi var ise tüfek emniyeti yandaki resimlerde olduğu gibi açılıp kapatılabilir. Emniyet açık durumda iken tetik çekilemez ve tüfek ateş almaz.

DİKKAT: Tüfeğinizle atış yapmaya tam hazır olana dek tüfeğinizin emniyetini Açık durumda tutunuz.

MİKRO AYARLANABİLİR GEZ

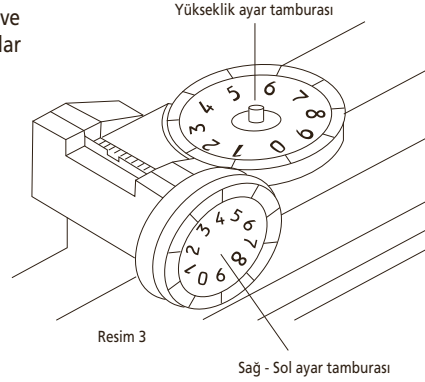
Mikro ayarlanabilir gez sayesinde hedef vuruş noktası 'yükseklik' ve 'sağ-sol' ayarı yapılabilir. Mikro ayarlanabilir gez 0.1 mm'lik adımlar ile ayarlanır ve bu 10 metredeki bir hedefte 1 mm'lik bir sapma oluşturur.

Gez sağ-sol ayarı

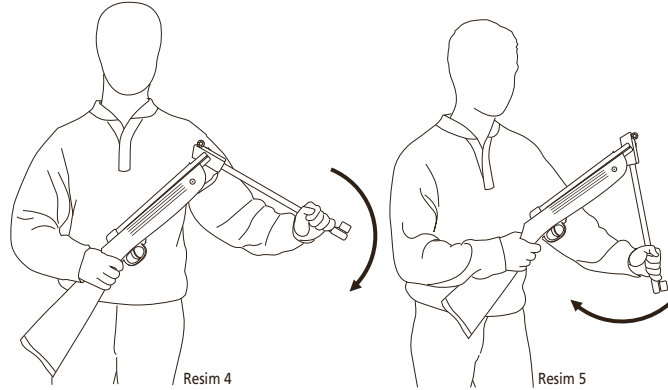
- Saçma hedefin soluna vuruyorsa sağ-sol ayar tamburasını saat yönünde çeviriniz. (Resim 3)
- Saçma hedefin sağına vuruyorsa sağ-sol ayar tamburasını saat yönünün tersine çeviriniz. (Resim 3)

Gez yükseklik ayarı

- Saçma hedefin yukarısına vuruyorsa yükseklik ayar tamburasını saat yönünde çeviriniz. (Resim 3)
- Saçma hedefin aşağısına vuruyorsa yükseklik ayar tamburasını saat yönünün tersine çeviriniz. (Resim 3)



TÜFEĞİN KULLANIM TALİMATLARI



Tüfeğe Saçma Konulması

Tüfeğinize Resim 6 da gösterildiği gibi 1 adet saçma koyunuz.

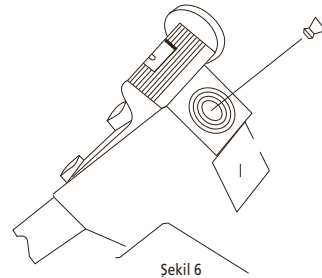
DİKKAT: Tüfeğiniz 4.5 mm kalibre ise 4.5 mm saçma, 5.5 mm kalibre ise 5.5 mm saçma kullanınız.

Her bir havali tüfek saçması tek kullanımlıdır. Dolayısıyla aynı saçmayı birden fazla kullanmayın. Tüfeğinizden en iyi performansı almak için iyi kaliteli ve fabrika üretimi saçma kullanın.

Tüfeğin kurulması

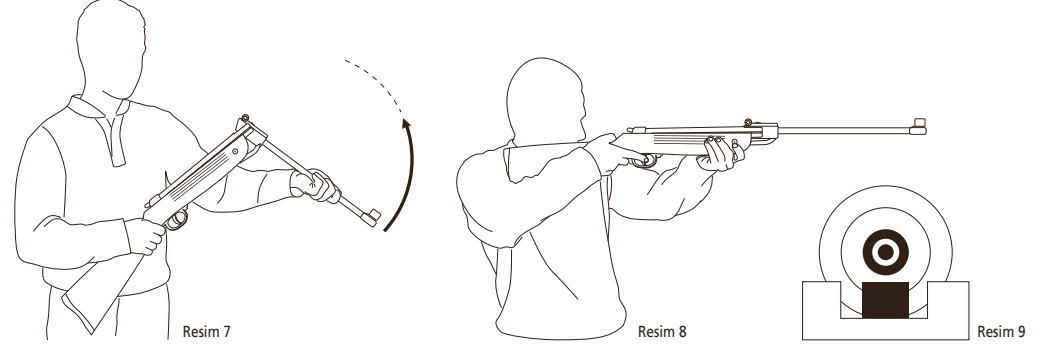
Bir elinizle kabzayı tutun ve diğer elinizle namludan tutarak namluyu tüfek kuruluncaya kadar aşağıya doğru kırınız. (Resim 4 & 5). Tüfek kurulduğunda bir 'klik' sesi duyulacaktır.

DİKKAT: Tüfeği kurulmuş durumda uzun süre muhafaza etmeyiniz. Bu durum tüfeğin yayının erken yorulmasına ve tüfeğinizin performansının düşmesine sebep olacaktır.



Tüfekle Atış Yapılması

- Namluyu tamamen kapatın. (Resim 7). Namlu tamamen kapandığında bir 'klik' sesi duyulacaktır.
 - Güvenli bir hedefe nişan alın (*) ve tüfeğinizde emniyet sistemi varsa emniyeti 'kapalı' konuma getirip ateş etmeye hazırlanın. (Resim 8)
 - Tetiği işaret parmağınızla hafifçe çekiniz ve tüfek ateş edecektir.
- (*) Doğru nişan almak için arpacığın gez çukurunun tam ortasına denk getirin ve hedefin altına nişan alın. Tüfekle doğru nişan alındığında atıcının görmesi gereken doğru görüntü Resim 9 da olduğu gibidir.



TÜFEĞİN BAKIMI, TEMİZLENMESİ VE YAĞLANMASI

- Tüfeğinizi periyodik olarak silah yağıyla yağlayınız. Havali tüfeğinizi uzun süre kullanmıyorsanız veya çok tozlu ortamlarda kullanmışsanız veya çok nemli ortamlarda kullanmışsanız tüfeğiniz yağlamanız çok önemli ve gereklidir.
- Havali tüfeğinizi her 250 atışta bir yağlamanız önerilir.
- Bir harbi ve bez parçası yardımıyla namlunun içini her 500 atışta bir temizlemeniz önerilir.
- Tüfeğin yağlanmadan veya temizlenmeden önce boş ve kurulmamış olması gerekmektedir.
- Tüfeğin ve namlusunun temiz olduğundan her zaman emin olunuz.
- Tüfeğiniz iç mekanizmasına su, kum, çamur gibi maddeler girerse tüfeğinizi kullanmayınız ve komple temizlik yapılması için bir tüfek tamircisine götürünüz.
- Tüfeğinizi temiz ve düzgün çalışır durumda tutmanız durumunda tehlikeli durumlar ortaya çıkabilir.

GÜVENLİK UYARILARI

- Bu havali tüfek kurulduğunda, saçma yüklendiğinde, varsa emniyet kapatıldığında ve tetik çekildiğinde ateş alacaktır.
- Havali tüfeğinizi kullanmaya başlamadan önce nasıl çalıştığını ve gerekli emniyet tedbirlerinin neler olduğunu öğreniniz.
- Tüfek boş olsa bile ateş etme niyetiniz olmayan hiçbir şeye tüfeğinizi doğrultmayınız. Tüfeğin namlusunu her zaman güvenli bir yöne doğru tutunuz.
- Tüfeğinizi namlusundan tutup kendinizde doğru hiçbir zaman çekmeyiniz.
- Her zaman güvenli hedeflere nişan alınız. Bir yaralanma veya hasara sebebiyet vermemek için; hedefi vuramamanız durumunda saçmanın nereye gidebileceğini her zaman düşününüz.
- Ateş etmeden önce hedefinizden emin olunuz ve hiçbir zaman seslere atış yapmayınız.
- Saçmaların sekmesine sebebiyet verecek hedeflere ve suya hiçbir zaman atış yapmayınız.
- Atış yapmayacağınız tüfeğe hiçbir zaman saçma koymayınız.
- Dolu veya kurulu bir tüfekle yürümeyiniz, koşmayınız ve zıplamayınız.
- Tüfeğinizi taşıırken tüfeğin boş ve emniyetinin açık olduğundan emin olunuz.
- Tüfeğinizi sökmeyiniz ve tüfeğin parçalarında değişiklik yapmaya çalışmayınız.
- Tüfeğin yanlış, hatalı, dikkatsiz ve kötü niyetli kullanımından doğabilecek tüm yaralanma ve hasarlardan tamamen kullanıcı sorumlu olacaktır.